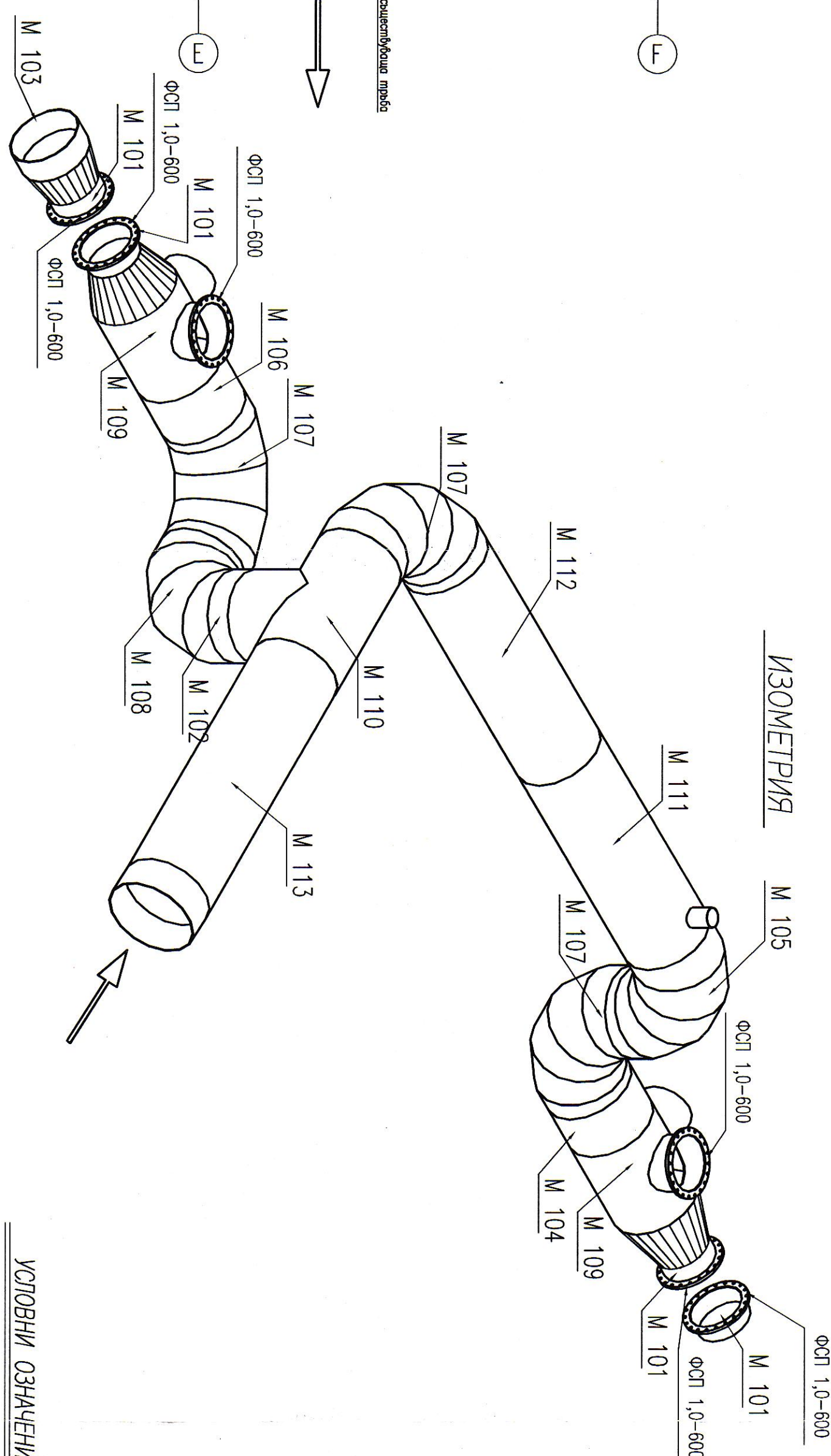
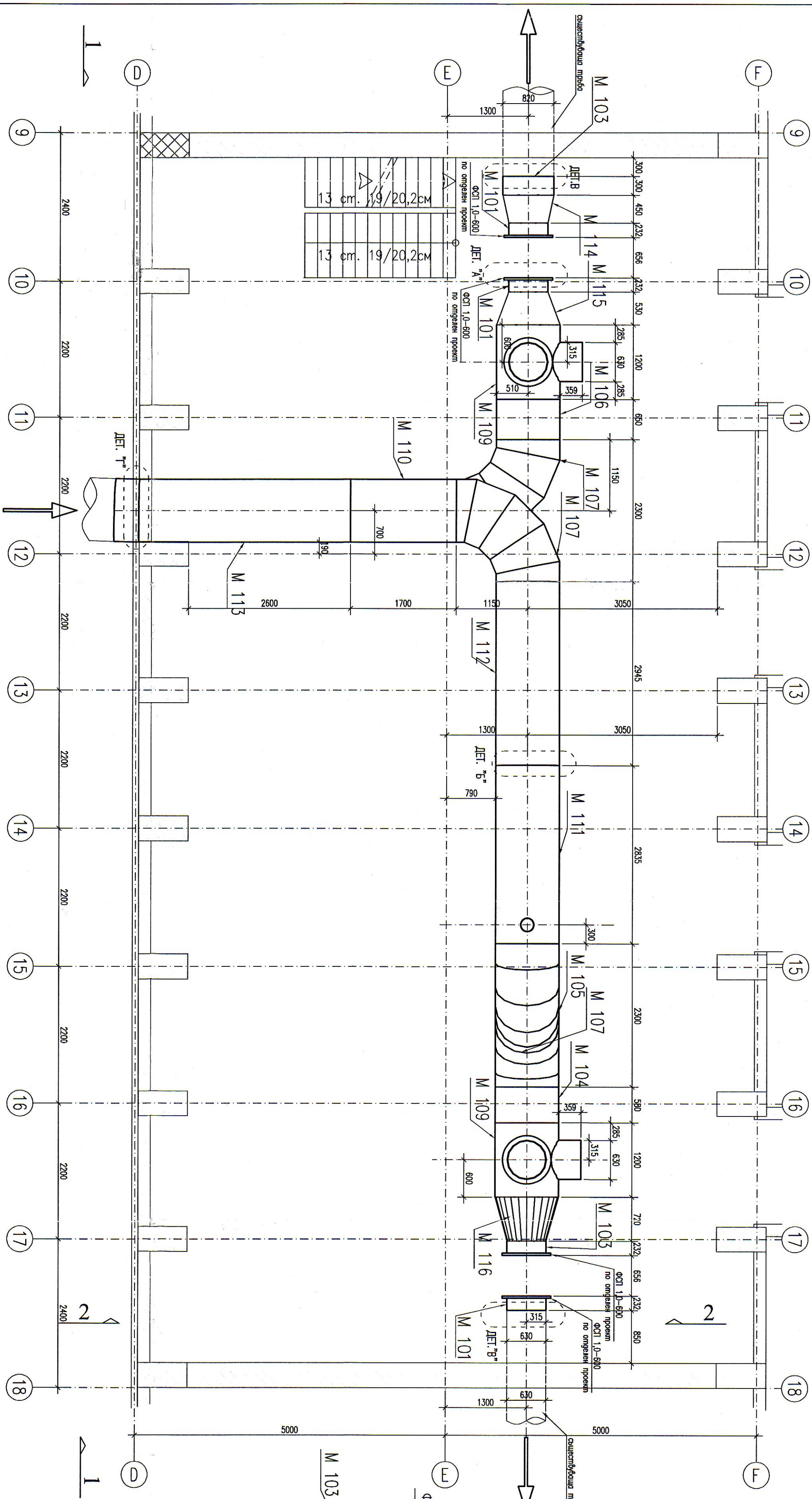


ВЛИВНА ТРЪБА
МОНТАЖЕН ПЛАН

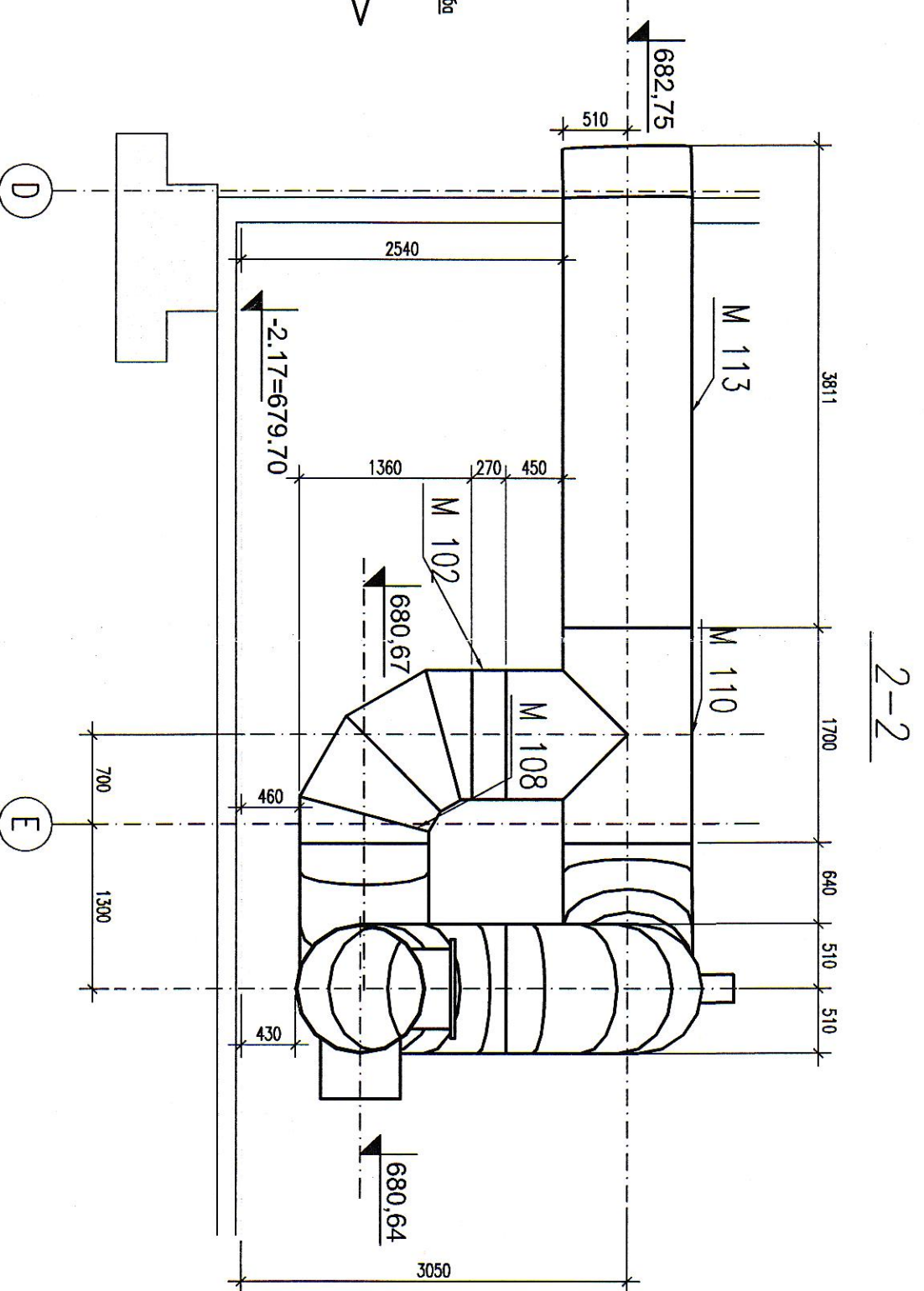
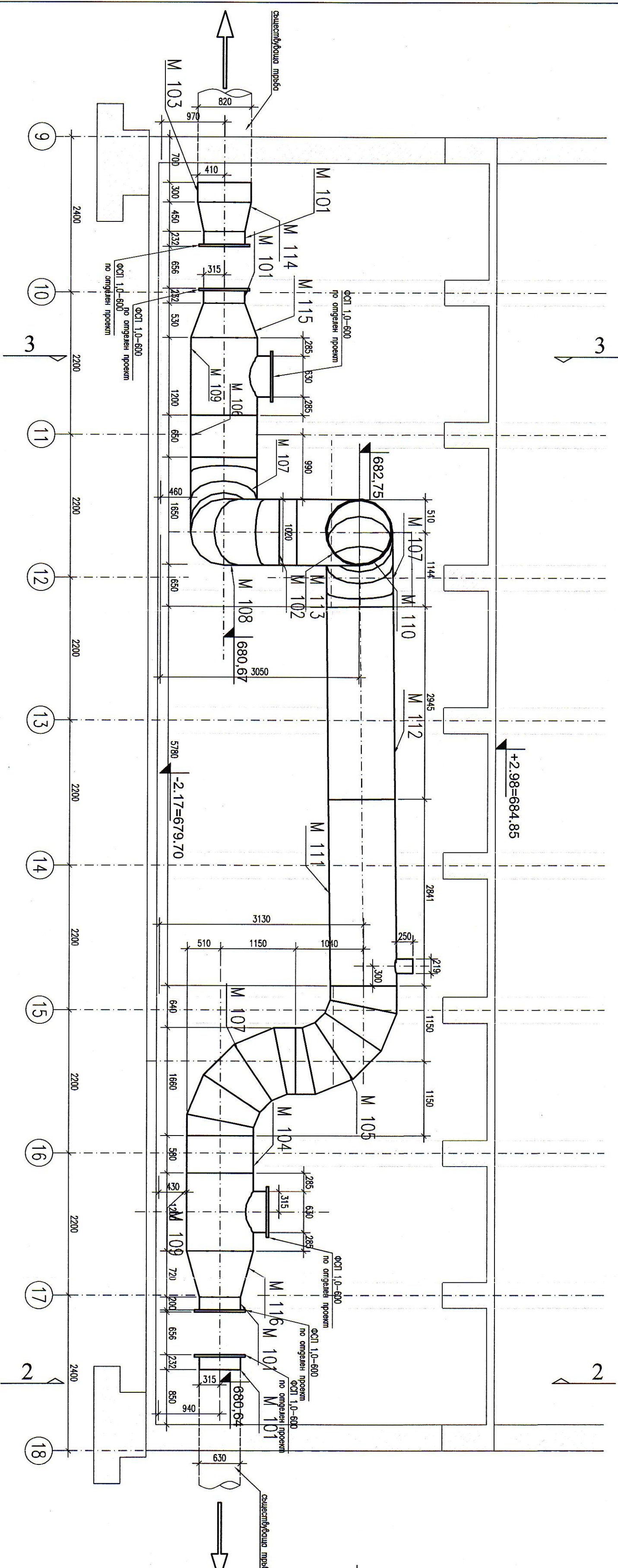
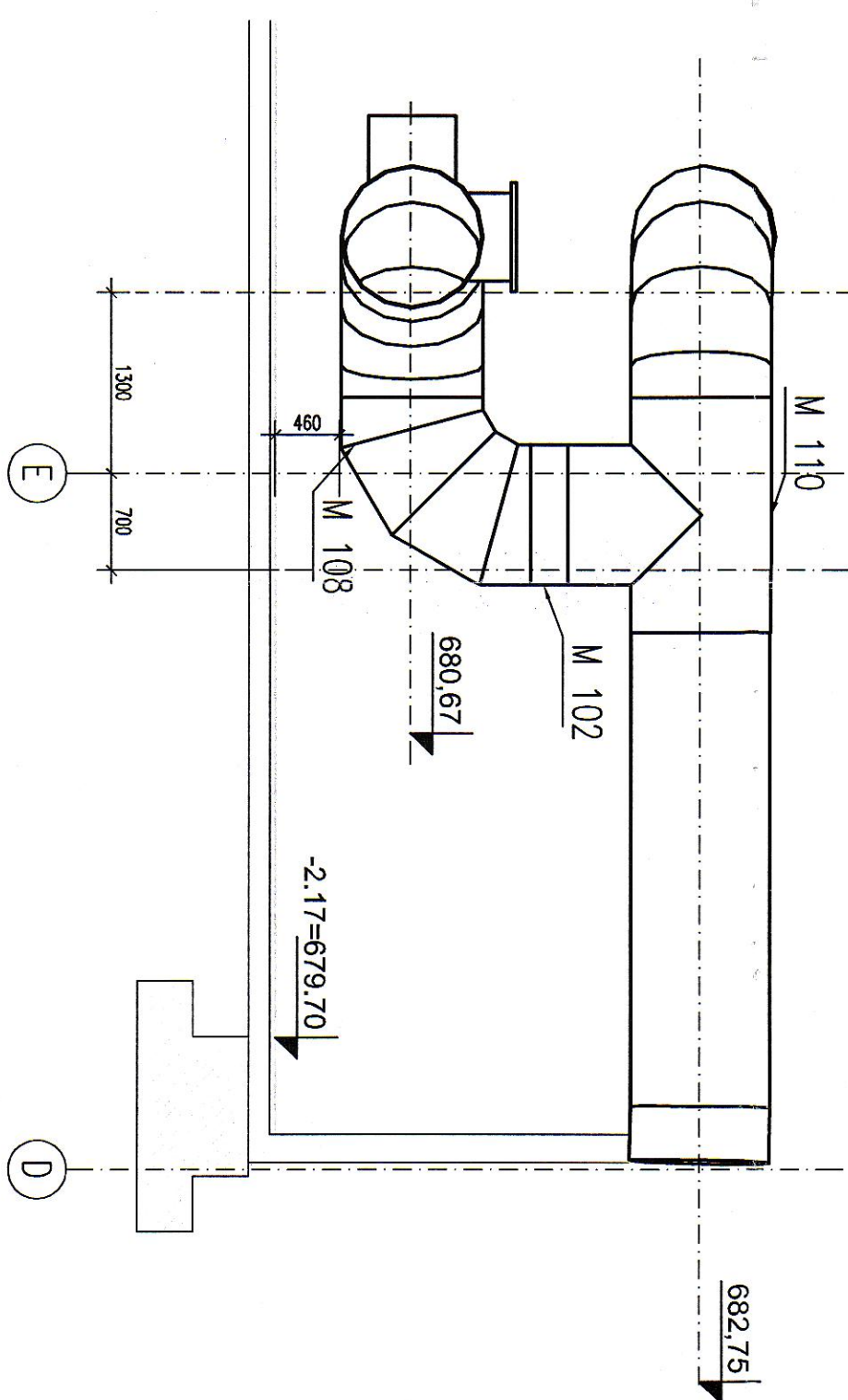


УСЛОВНИ ОЗНАЧЕНИЯ:

МДК	Наименование	Длина (мм)	Эроз.	Тяжесть		Череп
				формулы (кг)	Объем (кг)	
М 101	Траба прдп. устьевыя #630х7	221	4	23,77	95,07	TE-W115-Д-102-00
М 102	Траба прдп. устьевыя #1020х9	270	1	60,59	60,59	TE-W115-Д-102-00
М 103	Траба прдп. устьевыя #820х6	300	1	48,06	48,06	TE-W115-Д-102-00
М 104	Траба прдп. устьевыя #1020х9	380	1	130,15	130,15	TE-W115-Д-102-00
М 105	Колано 90 #1020х9	2067	1	578,14	578,14	TE-W115-Д-102-00
М 106	Траба прдп. устьевыя #1020х9	650	1	145,85	145,85	TE-W115-Д-102-00
М 107	Колано 90 #1020х9	2168	3	592,74	1778,22	TE-W115-Д-104-00
М 108	Колано 90 #1020х9	1838	1	490,62	490,62	TE-W115-Д-105-00
М 109	Трошныя #1020х9	1200	2	357,65	715,30	TE-W115-Д-106-00
М 110	Трошныя #1020х9	1700	1	596,88	596,88	TE-W115-Д-108-00
М 111	Траба прдп. устьевыя #1020х9	2841	1	664,77	664,77	TE-W115-Д-108-00
М 112	Траба прдп. устьевыя #1020х9	2945	1	660,83	660,83	TE-W115-Д-105-00
М 113	Траба прдп. устьевыя #1020х9	3811	1	855,31	855,31	TE-W115-Д-104-00
М 114	Резинатор #820-#630	450	1	180,13	180,13	TE-W115-Д-108-00
М 115	Резинатор #630-#1020	530	1	267,71	267,71	TE-W115-Д-108-00
М 116	Резинатор #630-#1020	720	1	276,35	276,35	TE-W115-Д-105-00
Объем (кг)					7524	

ЗАБЕЛЕЖКИ:

- | | |
|-------|---|
| ===== | 1. Емкостност 272/250 по BLC EN 10025. |
| ===== | 2. Емкостност BLC E304 BLC EN ISO 2560/2007. |
| ===== | 3. Забавяването в задържащия уреден по вградено дипломатично код вие H-345-A. |
| ===== | по BLC 547-1 в как задържащ пил мари S000A – BLC 5004-72 |
| ===== | 4. Чупяните шедове и шедове с пилн пробод с цялостният съвместно |
| ===== | ремонтите. |
| ===== | 5. Новините по програмите: |
| ===== | – Листово стоманено BLC EN10028: 2005. |
| ===== | – Габелите се разпределят и продават по BLC EN 10217-1/2003 |
| ===== | – Звучащите се разпределят и продават по BLC 2360/1985 |



СЫГЛАСУВАЛИ:			
Администр.	арх. С. Добре		
Вик.	инж. Ц. Димитрова		
Госзаказ	инж. М. Корнев		
Електро	инж. Т. Дунчев		
Копия	инж. Т. Дунчев		
		Овик	инж. З. Ненчева
		Плутча	инж. Т. Бончева
		ПБ	инж. <i>Y. Kozleva</i>
		ПБ3	инж. Кр. Гославнев

ТД ТД ТА ИКХЕНЕРИНГ ООД	
ВЪЗЛОЖИТЕЛ: СТОИЧНА ОБЩИНА ЧРЕЗ КОМУНАЛНО ДОБИВИТЕ ВОДА АД	ОБЕКТ: Разширяване на резервоар Под Сменено за включване към водопроводната мрежа на гр. Сопот в експлоатационен режим

ПОДРОБНОСТИ:	ВОДНИЙ СУХАЯ КАМЕРА
ЧЕРТЕЖ:	ВНУТРИ ПРЯМА - DN 1000 МОНТИРОВАНА СДЕМЪН ДАЛЕКАРИН
ПРОЕКТАНТИ:	инж. А. Младенов
БЪЛГОСТРОИТЕЛИ:	инж. Т. Ангелов
КАДАСТР:	1:50
	ЧАСТ: КОМПЛЕКТОВИ
	ТИ
	ДАТА: 06.2013
	ЛЕНТИ: 13-10-01
	ИНСТ